

# MES SOULIERS SONT ROUGES

"Retour aux sources"

Régisseur Son : Tonio SERRANO # 06-61-14-48-59	jesuistoutouie@gmail.com
Régisseur Lumières : Florent BEAURUELLE # 06-08-92-82-47	florentbeauruelle@gmail.com

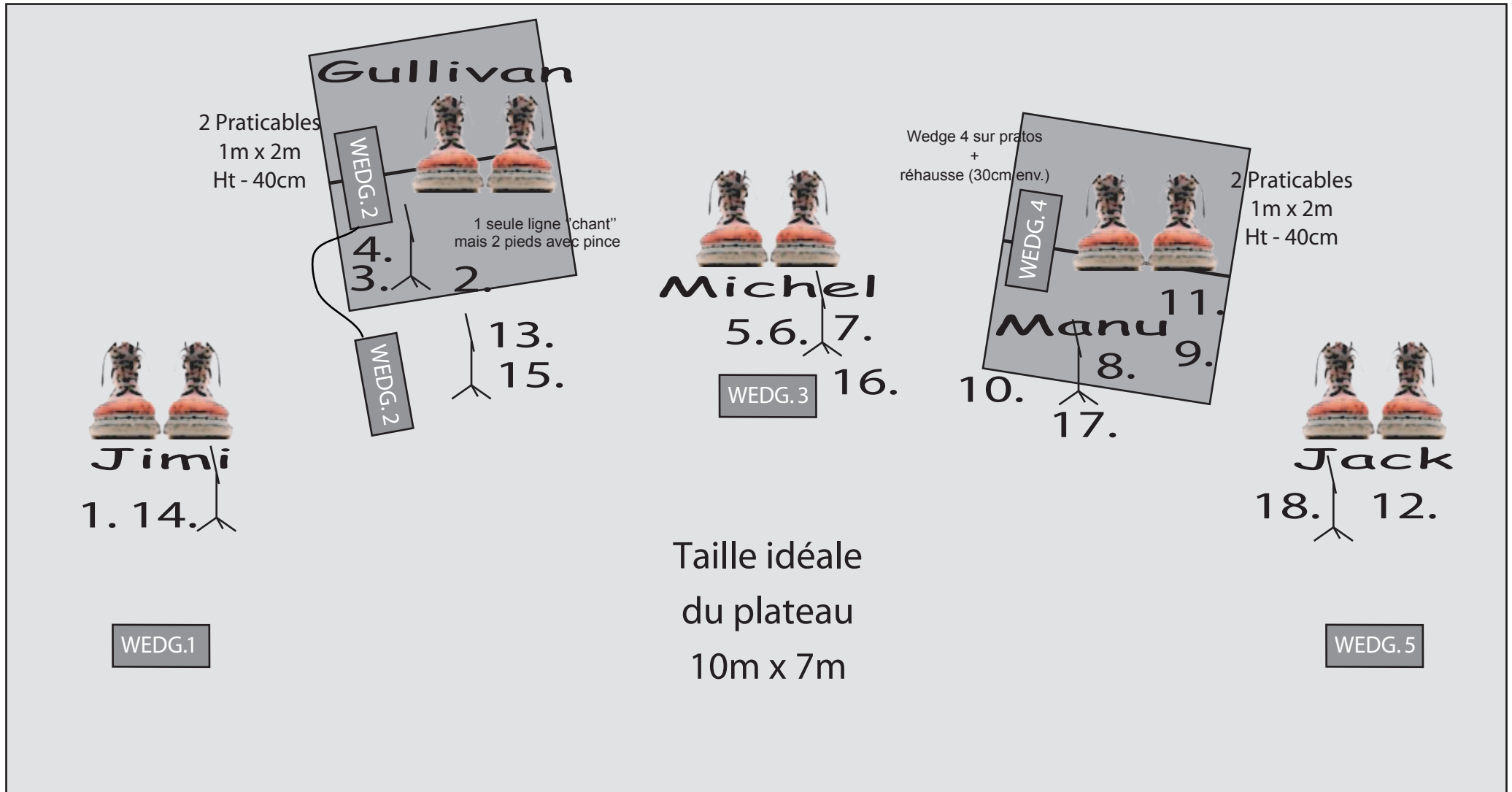
PATCH							
N°	INSTRUMENT / VOIX	MICROS	Type	Emetteur	Récepteur	Ligne	Adapt.
1	Guitare JIMI	Cellule Perso Musicien	H.F	Shure UR1 + Shure Série UHF-R (à fournir)		DI	Jack
2	Pieds FRANÇOIS	Cellule Perso Musicien	Câble			DI	
3	Pieds FRANÇOIS	Micro Perso Musicien	Câble			XLR	
4	Mandoline FRANÇOIS	Cellule Perso Musicien	H.F	Shure UR1 + Shure Série UHF-R (à fournir)		DI	Jack
5	Accordéon Right MICHEL	Micro Perso Musicien	H.F	Shure UR1 + Shure Série UHF-R (à fournir)		XLR	
6	Accordéon Gauche MICHEL	Micro Perso Musicien	H.F	Shure UR1 + Shure Série UHF-R (à fournir)		XLR	
7	Cuillères MICHEL	Shure SM 57 (à fournir)	Câble			XLR	
8	Pieds MANU	Micro Perso Musicien	Câble			XLR	
9	Violon MANU	Cellule Perso Musicien	H.F	Fréquence : 801.600	(fourni par nos soins)	XLR	
10	Snare MANU	Micro Perso Musicien	Câble			XLR	
11	Banjo MANU	Cellule Perso Musicien	H.F			XLR	
12	Contrebasse JACK	Cellule Perso Musicien	H.F	Shure UR1 + Shure Série UHF-R (à fournir)		DI	Jack
13	Triangle FRANÇOIS	Shure SM 57 (à fournir)	Câble			XLR	
14	Voix JIMI	Shure SM 58 (à fournir)	H.F	Shure UR2 + Shure Série UHF-R (à fournir)			
15	Voix GULLIVAN	Shure SM 58 (à fournir)	H.F	Shure UR2 + Shure Série UHF-R (à fournir)			
16	Voix MICHEL	Shure SM 58 (à fournir)	H.F	Shure UR2 + Shure Série UHF-R (à fournir)			
17	Voix MANU	Shure SM 58 (à fournir)	H.F	Shure UR2 + Shure Série UHF-R (à fournir)			
18	Voix JACK	Shure SM 58 (à fournir)	H.F	Shure UR2 + Shure Série UHF-R (à fournir)			

# MES SOULIERS SONT ROUGES

"Retour aux sources"

Contact Régie Générale :

## Plan de scène

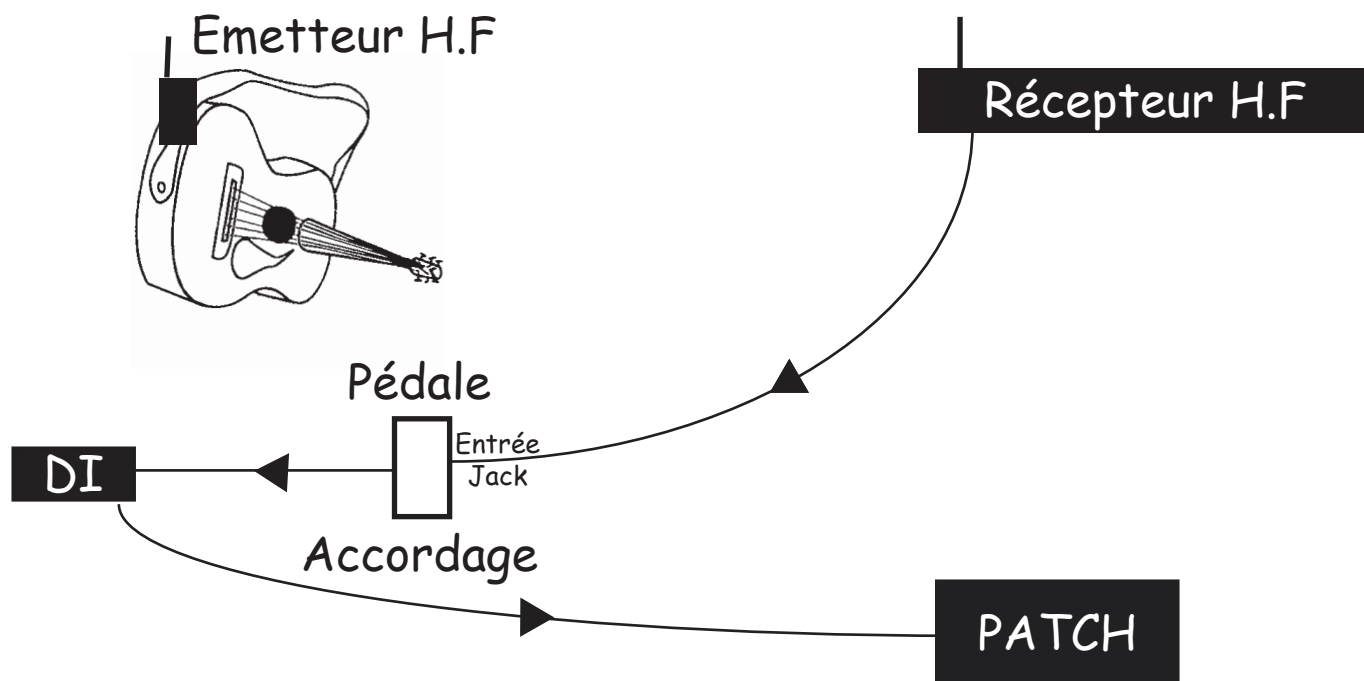


WEDG.6

WEDG.7

WEDG.8

# PLAN DE CABLAGE POUR GUITARE, MANDOLINE & CONTREBASSE



Le câblage est le même pour les 3 instruments.

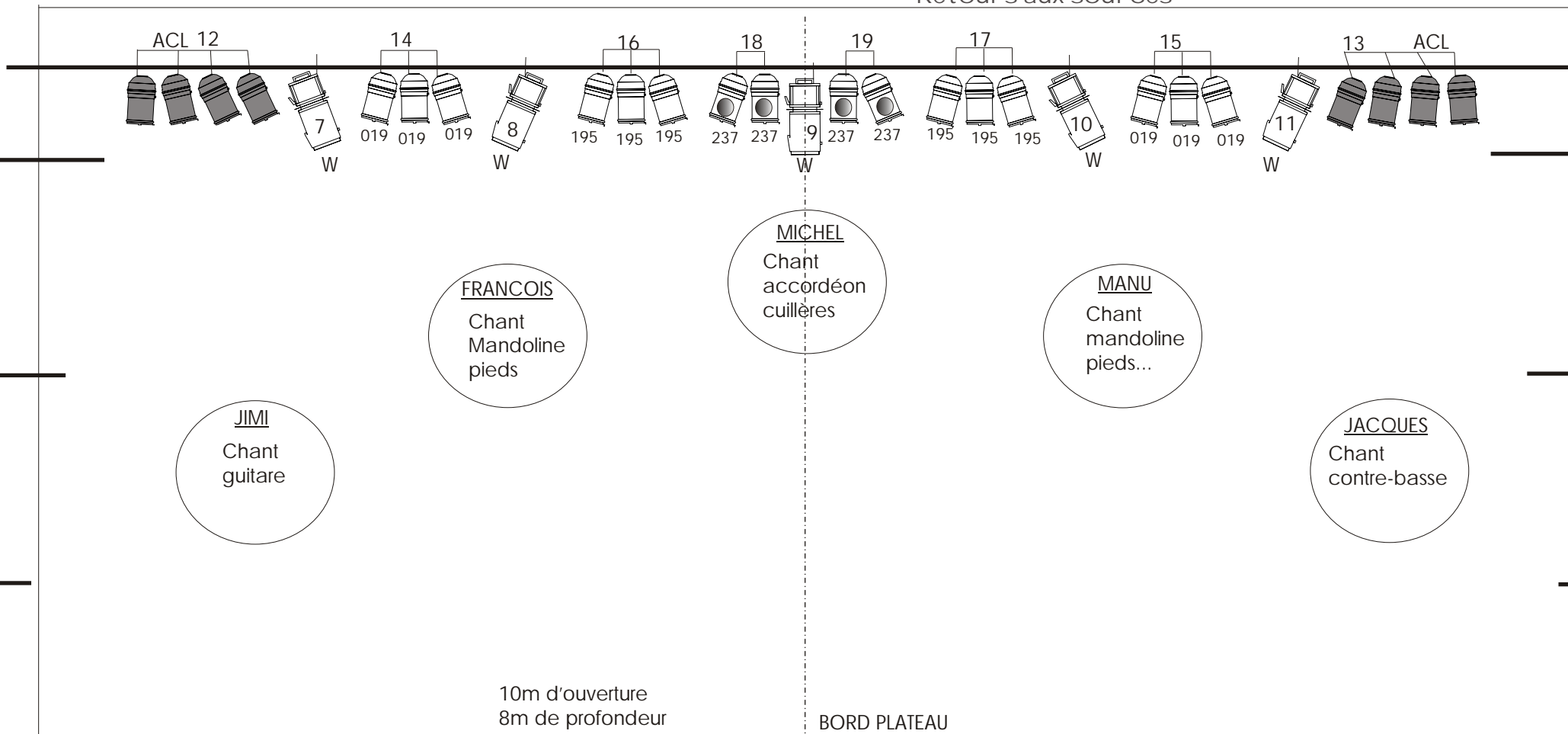
Liaison H.F. standard puis du récepteur H.F,  
repartir vers une pédale d'accordage (Entrée Jack),  
Ressortir pédale vers D.I  
D.I vers patch.

Pour éviter les grandes longueurs entre le récepteur H.F  
et les pédales d'accordage,  
on place généralement les Récepteurs H.F derrière chaque musicien

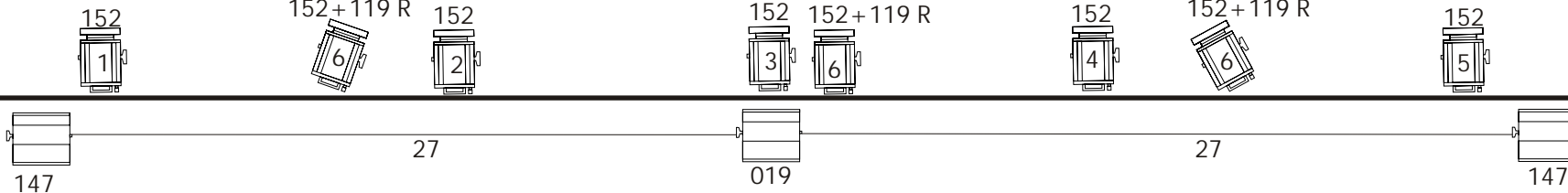
# MES SOULIERS SONT ROUGES

Retours aux sources

PLAN DU GRILL



FACE



## Légendes:

Si vous avez des questions: Florent BEAURUELLE

06.08.92.82.47

florentbeauruelle@gmail.com

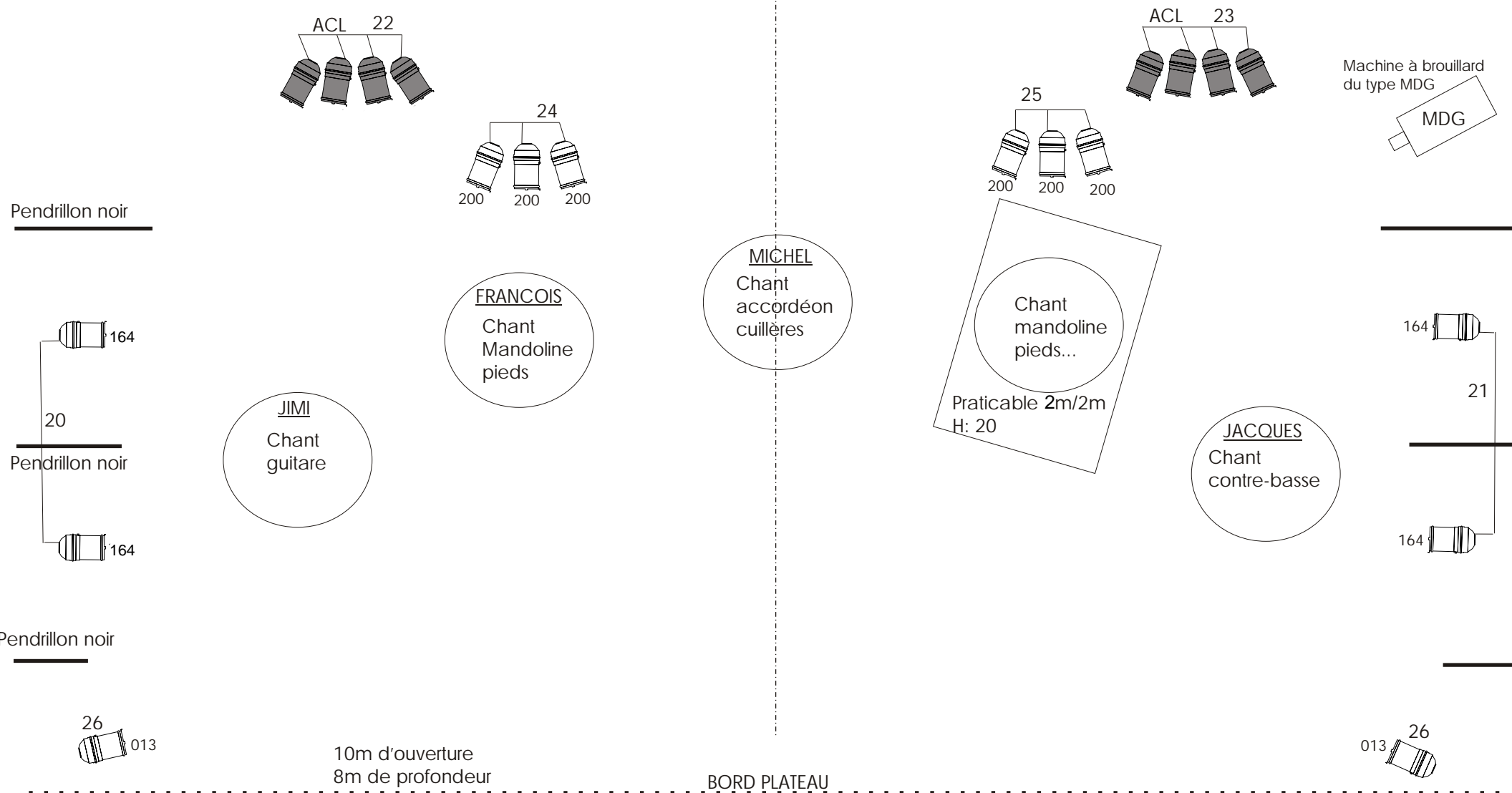


# MES SOULIERS SONT ROUGES

Retours aux sources

*Plan du sol Sur platines*

FOND NOIR



## Légendes:

Si vous avez des questions: Florent BEAURUELLE

06.08.92.82.47

florentbeauruelle@gmail.com

***TOUS LES PARS SONT SUR PLATINES  
LES ACL PEUVENT ÊTRE SUR PLATINES  
OU SUR UN BOUT DE PONT***

