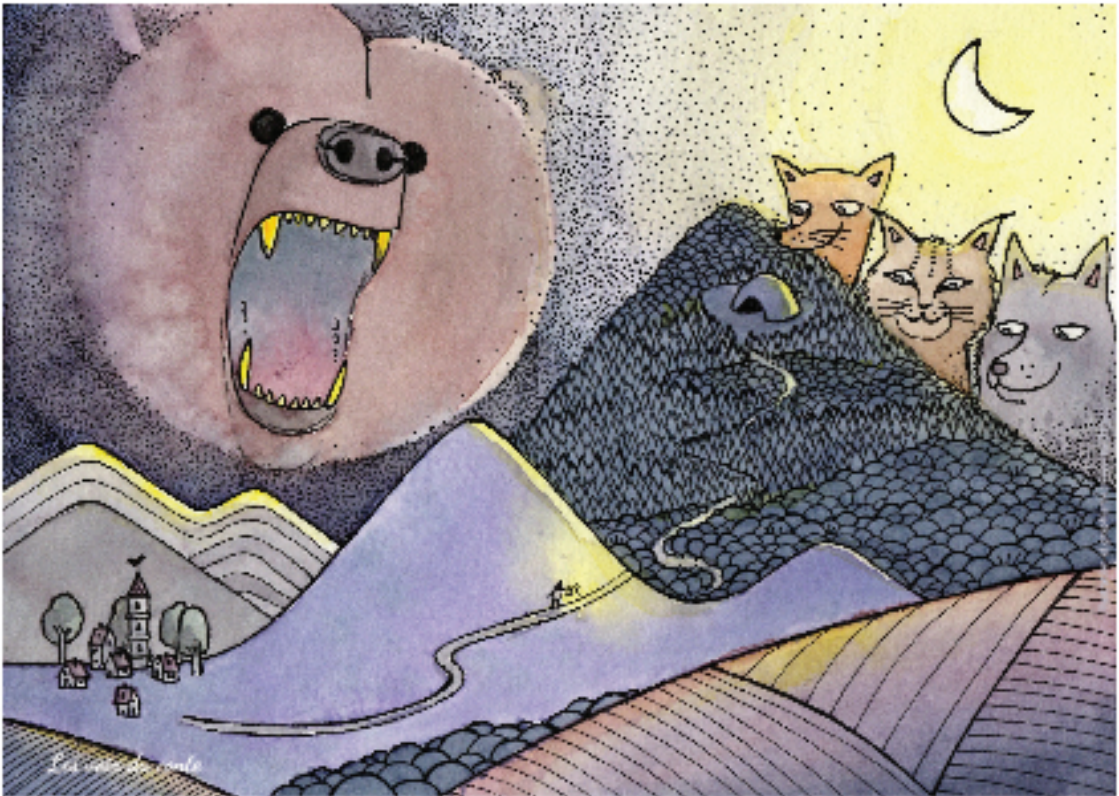


# Le poil bleu de l'ours

Récit tout public à partir de 7 ans

Durée : 50 min



**Entre terre et ciel, forêts et grands prédateurs, une femme ré-apprivoise la nature et, avec elle, sa part manquante.**

# Le poil bleu de l'ours

Récit tout public à partir de 7 ans

*Pour soigner Louis, atteint d'un mal étrange au retour d'années passées à la guerre, le gué-risseur demande à Marguerite de lui ramener un poil bleu de l'ours. Elle passera alors des nuits entières dans la montagne à guetter et à tenter de s'approcher de l'ours au collier de poils bleus. Durant ces longues escapades nocturnes, elle rencontrera quelques animaux pas si sauvages, qui lui donneront de précieux conseils...*

Cette création a été réalisée début 2015, suite à une sollicitation de la Communauté de communes du Pays de Gex désireuse de proposer **un spectacle de contes pour accompagner, tout au long de l'année, une exposition autour des grands prédateurs**, itinérante sur l'ensemble du territoire.

Inspirée de contes traditionnels, cette création originale a été écrite et jouée par Claire Parma. Parmi la grande variété de contes autour de cette thématique dont regorge la littérature orale, l'artiste a fait le choix de **mettre en scène, à travers une seule et longue histoire, les liens complexes qui unissent les hommes et les grands prédateurs**. Ce spectacle est ainsi un voyage à travers les émotions ambivalentes que nous inspirent ces bêtes sauvages, à la fois fascinantes et effrayantes,



si différentes et pourtant si proches, tant redoutées et néanmoins magnifiées. A l'heure où le retour de ces grands prédateurs dans nos montagnes éveille bien des polémiques, ce spectacle ouvre une fenêtre dans les interrogations qui habitent nos contemporains et met en exergue une question centrale à travers le fil dramatique de cette histoire et la quête désespérée de Marguerite : **comment une meilleure cohabitation avec notre nature sauvage peut-elle être un remède aux maux qui rongent l'homme moderne ?**

**L'artiste, seule en scène, avec pour seul décor une souche d'arbre**, écho épuré de cette forêt nocturne habitée par l'héroïne des nuits durant, fait apparaître tour à tour chaque protagoniste du récit, dans une mise en scène dépouillée. L'écriture orale du texte, la rythmique verbale, l'alternance de la voix parlée, chantée, scandée et le langage corporel de l'artiste, ouvrent une dimension scénique, un espace virtuel, entre le public et la comédienne, dans lequel se glissent les personnages à la dimension de chaque spectateur.

**Joué tout au long de l'année dans les bibliothèques du Pays de Gex, ce spectacle est d'une grande souplesse scénique s'adaptant à des lieux variés**. Il est, par ailleurs, un véritable spectacle tout public à partir de 7 ans, interpellant et tenant en haleine aussi bien les enfants que les adultes. Il est donc parfaitement adapté à une proposition familiale, à un public scolaire ou d'adultes.

Ecriture et jeu : Claire Parma

## Claire Parma



Conteuse originaire des Suds de la France, elle roule dans son accent encore quelques cailloux chantant. Et c'est peut-être en mémoire de ces musiques-là qu'elle explore, depuis quelques années, la parole comme un instrument.

Formée auprès d'artistes des arts de la parole et de la musique, elle travaille le conte traditionnel, mémoire vivante de l'humanité, parole polymorphe, mouvante, toujours d'actualité, toujours renouvelée, à la fois musicale, rythmique et poétique, mais aussi des textes d'auteurs et écrit ses propres histoires.

Tout public. Ce spectacle est parfaitement adapté à une proposition familiale, à un public scolaire ou adulte.

**Il s'adapte aux salles non équipées.**

Jauge : Salle équipée : 100 personnes

Salle non équipée : entre 60 et 80 selon la salle

Exigence techniques pour les lieux non-équipé :

Espace scénique minimum : 3,50 m sur 2,50 m

Prévoir un fond de scène uni, noir si possible, un gradinage et une ou deux prises 220 V.

La Cie peut être autonome en éclairage et amener un fond de scène si nécessaire.

Lieux équipés : fiche technique sur demande



## *Les Voix du conte*

Localisée dans le département de l'Ain depuis 2003, la compagnie s'attache à la création de spectacle des arts de la parole pour des publics variés, aussi bien adulte que jeune public. Elle est également reconnue dans le monde de la petite enfance pour ses créations à destinations des tous-petits.

Lieu de rencontre et de recherche pluriartistique, la compagnie collabore régulièrement avec des artistes d'autres disciplines (musique, danse, art plastique) et en réseau avec d'autres compagnies.

### Contact artistique

Claire Parma

[claire.parma@wanadoo.fr](mailto:claire.parma@wanadoo.fr)

### Contact compagnie

Les voix du conte

456 rue Briand-Stresemann

01710 Thoiry

+33 (0)6 72 65 83 54

[lesvoixduconte@gmail.com](mailto:lesvoixduconte@gmail.com)

[www.lesvoixduconte.fr](http://www.lesvoixduconte.fr)

[www.facebook.com/lesvoixduconte](https://www.facebook.com/lesvoixduconte)

