

# In Utéro Kézako

Compagnie Arrivedercho

durée 40 minutes

jeune public à partir de 4 ans

## Fiche Technique

mise à jour 29/03/2026



## Contacts

Artistique :

**Anne-Sophie Pommier** / [ciarrivedercho@gmail.com](mailto:ciarrivedercho@gmail.com) / 06 33 57 76 56

Régie lumière :

**Fabrice Fontal** / [fabricefontal@yahoo.fr](mailto:fabricefontal@yahoo.fr) / 06 87 61 81 44

## GÉNÉRAL

- Équipe en tournée :
    - 2 comédiennes/musiciennes
    - 1 régisseur lumière
  
  - Décor en provenance de Caen
  - Régie (ouverte) en fond de salle
  - Loge aménagée avec sanitaire, lavabo, miroir et serviettes de toilette
- Thé, café, jus de fruit, biscuits, fruits secs et fruits frais pour toute l'équipe.

## PLANNING

- J-1 (ou J-2) : **Pré-montage lumière indispensable avant notre arrivée**
- J 0 (ou J-1) : Réglages lumières = 1 service de 4h  
Raccords et conduite = 2h

Pour une représentation l'après-midi, arrivée de la compagnie le matin.

Pour une représentation le matin, arrivée de la compagnie la veille.

## PLATEAU

- Espace de jeu idéal : 8m x 6m
- Sol noir : plancher ou tapis de danse
- Ouverture au cadre : 8m
- Hauteur sous grill : 4m minimum

## SON

La compagnie fournit un clavier , prévoir une alimentation 230V au lointain cour.

## LUMIÈRE

- Pupitre ETC *Congo/Cobalt* ou *Eos* (compatible fichiers USITT-ASCII)
- Gradateurs numériques DMX512 : 25 circuits x 2 kW

### Projecteurs :

- 7 x PC 1kW (type RJ *Lutin*)
- 1 x découpe 1kW RJ *613SX* + porte-gobo taille A
- 4 x découpes 575W – 25-50° ETC *S4 Junior* +1 porte-gobo taille M
- 8 x PAR64 - lampe CP62
- 2 x PAR36
- 5 x PAR LED MARTIN *Rush2* RGBW-Zoom (*mode 9ch*)
- 1 x platine de sol
  
- Rallonges 16A et câbles DMX (XLR 5 points) en quantité suffisante
  
- Lee Filters : L708 - L201 - L202 - L203      - Roscolux : diffuseurs R132 - R119

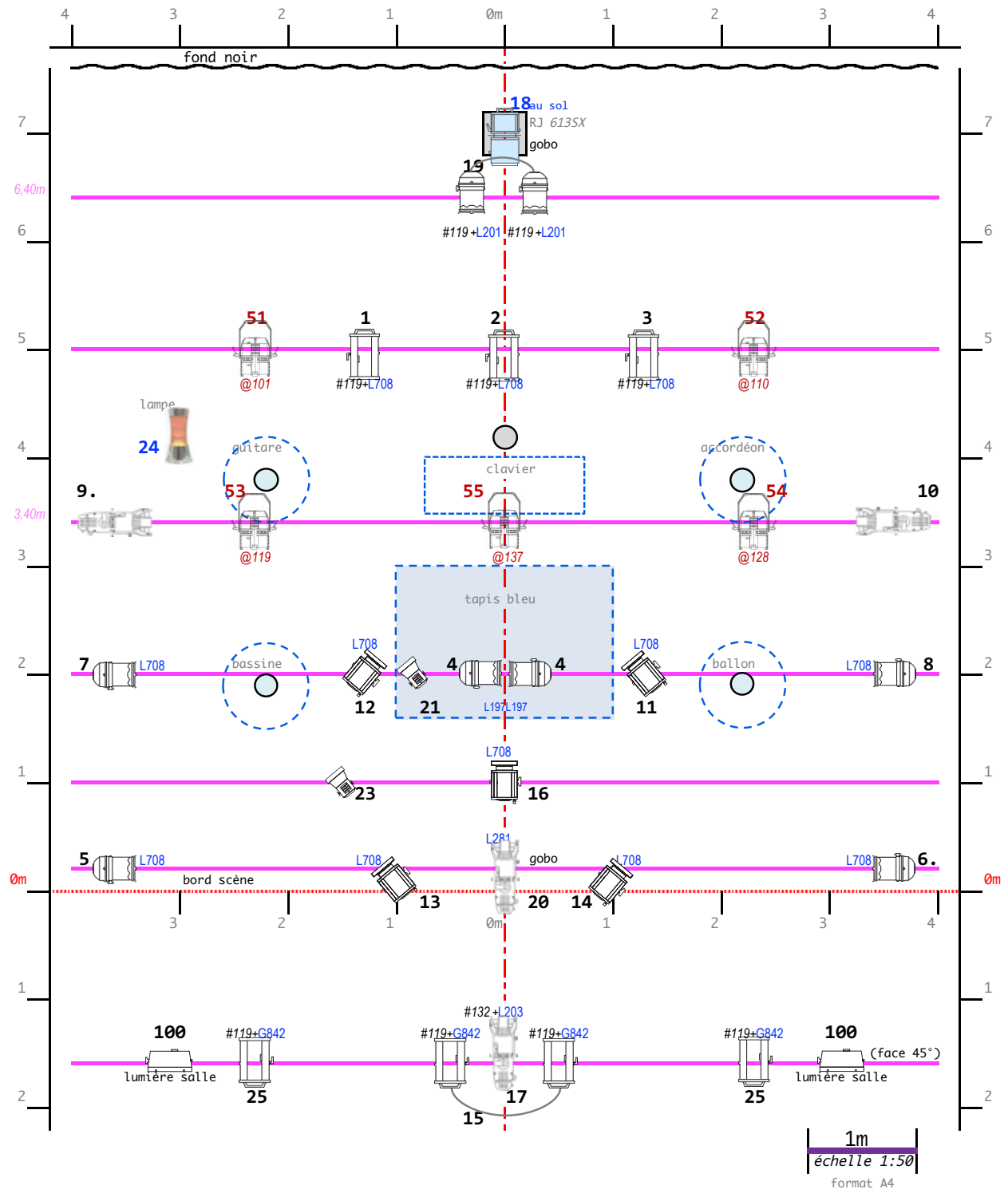
### À noter :

Prévoir 1 circuit gradué au sol à jardin + 1 charge pour une lampe de 25W (fournie)

**En cas d'absence du matériel demandé, merci de nous contacter afin de trouver une solution alternative.**

# PLAN DE FEU TYPE

# In Utéro Kézako / Compagnie Arrivedercho



Spectacle	<b>In Utéro Kézako</b>	Titre	Plan lumière type
Compagnie	Arrivedercho	Régie lumière	Fabrice Fontal - <a href="mailto:fabricefontal@yahoo.fr">fabricefontal@yahoo.fr</a>
Lieu		Date / version	29 mars 2026 / version 1

LISTE MATERIEL LUMIÈRE		Gradateurs numériques DMX512 : 25 circuits x 2kW (dont 2 lignes graduées au sol + lumière de salle graduée)	
7	PC 1kW ADB	8	PAR64 CP62
5	PC 650W ADB	2	PAR36 "F1"
1	déc. RJ 613SX	5	Martin PAR <i>Rush2</i> RGBW Zoom 10-60°
4	ETC <i>S4 Junior</i> 575W - 25-50°		mode 9ch / dimmer curve 1 @101 = adresse dmx
			1 platine de sol
			1 porte-gobo pour RJ 613SX
			1 porte-gobo pour ETC S4
			1 charge pour lampe au sol